

1

Устанавливаем антенну для Wi-Fi



► Если вы подключаете ресивер *Telepark 102N* через *Wi-Fi*, достаньте из нашего комплекта антенну *Wi-Fi* и прикрутите её к боксу.

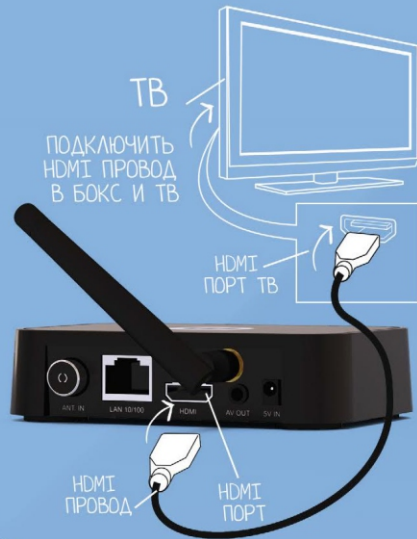
Подключаем LAN провод

► Если вы подключаете ресивер *Telepark 102N* не через *Wi-Fi*, а через *LAN* провод, то подключите его в специальный *LAN*-разъём на нашем боксе. *LAN* провод в комплект не входит, но его можно приобрести в магазине электротехники.



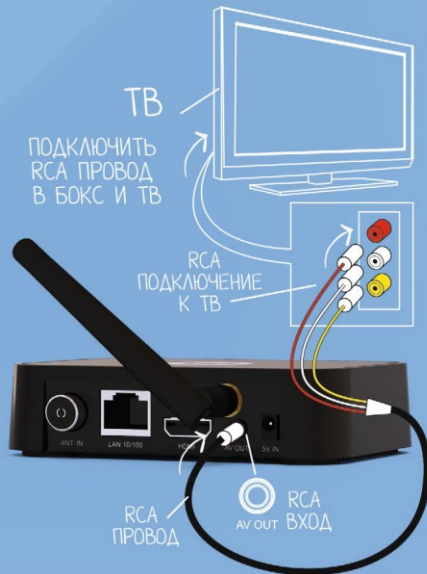
2 Подключаемся к ТВ через HDMI

► Для подключения бокса *Telepark 102N* к вашему телевизору можно использовать два вида проводов. Для современных телевизоров (не старше 7 лет) лучше подходит провод *HDMI*. Для моделей постарше используйте провод *RCA (Chinch)*.



Подключаемся к ТВ через RCA

► Для подключения бокса через провод *RCA (Chinch)*, вам необходимо вставить три штекера провода (белый, красный, жёлтый) в гнезда аналогичного цвета, которые есть в вашем телевизоре.



3 Подключаемся к электросети

▶▶ Подключите ресивер *Telepark 102N* к электричеству.



4 Вставляем в пульт батарейки

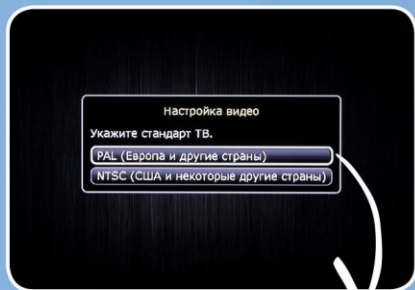
▶▶ Вставьте батарейки в пульт, как это обозначено на рисунке под его крышкой. Нажмите на пульте кнопку **POWER**, чтобы включить бокс. На передней панели бокса загорится синий датчик (диод).



5

Выбираем систему PAL

► При первом включении бокса выберите в меню телевизионную систему PAL (для Европы).

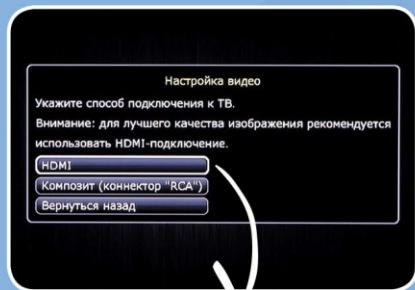


PAL (Европа и другие страны)

6

Настраиваемся на режим

► Выберите в меню «Настройка видео» выбранный вами ранее тип подключения между боксом и вашим телевизором (HDMI или RCA Chinch).



HDMI

► **Внимание!** Установите предварительно на вашем телевизоре правильный вход (источник) через который бокс будет подключен к вашему телевизору. Обычно это можно сделать кнопкой на пульте вашего телевизора с одним из этих обозначений: *source / input / AV / Quelle / Eingang*



7

Выбираем разрешение экрана

► С помощью пульта выберите в меню разрешение экрана телевизора, в котором вы планируете смотреть программы. Меньшее разрешение – 576 – подойдёт для каналов в стандартном качестве *SD*. 720 и 1080 для каналов в *HD*-качестве и видеотеки.



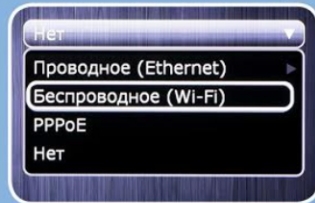
8 Настраиваемся на Wi-Fi, находим «Сеть»

- ▶ Выберите в меню иконку «Настройки», нажмите кнопку «Enter». Если вы уже успешно подключили бокс к интернету через провод LAN, то переходите сразу к шагу 9.
- ▶ Найдите иконку под названием «Сеть» и зайдите в этот раздел, нажав «Enter».



Выбираем подключение

- ▶ Выберите в меню тип подключения «Беспроводное (Wi-Fi)», нажмите «Enter» на вашем пульте.



Запускаем поиск WiFi сетей

► Если вы сделали все шаги верно, то у вас автоматически появится на экране меню «Настройки WiFi». Выберите в нём раздел «Поиск WiFi сетей» и нажмите «Enter» на вашем пульте.



Поиск Wi-Fi сетей...

Выбираем свою сеть

► Выберите из всего списка доступных сетей WiFi вашу и нажмите на пульте «Enter».



Выберите Wi-Fi сеть

Ваша сеть

Вводим пароль Wi-Fi

► Введите ваш пароль Wi-Fi, используя кнопки с цифрами на пульте к боксу, а для ввода букв или знаков используйте кнопку [cup/num] и нажмите «Enter». Вы попадёте в предыдущее меню.



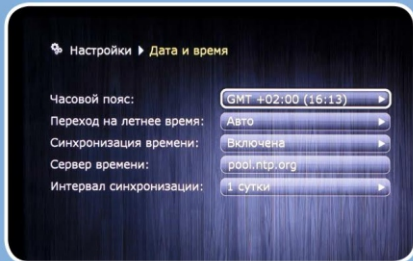
Применить установки

► Выберите кнопку на экране «Применить» и нажмите «Enter». Если подключение прошло успешно, то в верхней части меню, в строке «IP-адрес:» появится ваш IP-адрес (9-11 цифр) и фраза «подключено».



9 Установка верного временного пояса

► С помощью пульта найдите в меню функцию установку времени и точного временного пояса. Сделайте подходящую установку.



10 Проверка прошивки

► Найдите в меню функцию «Обновление прошивки» и обновите её.



11

Ввод пароля к *Telepark.tv*

► Зайдите в главное меню (например, кнопкой «TOP MENU»). Затем выберите раздел «ТВ» и символ (иконку) «Телепарк». На экране появится поле для ввода вашего *LogIn* (пароля), который был сообщен вам в письме от *Telepark.tv*. Подключение завершено.



ОБРАТИТЕ ВНИМАНИЕ!

Пароль от вашего *WiFi* не является паролем от сервиса *Telepark.tv*!